

DRUH POVRCHU ÚZEMÍ:	SILNICE
KATASTRÁLNÍ ÚZEMÍ:	KNÍNICE
OKRES:	JIHLAVA
KRAJ:	VYSOČINA

Podélný profil: M 1:1000/100
Rozsah:
km 0,00000 - km 0,23650

SKLONOVÉ POMĚRY:

PŘÍKOP LEVÝ:
PŘÍKOP PRAVÝ: - - - - -

ZMĚNA PŘÍČNÉHO SKLONU:

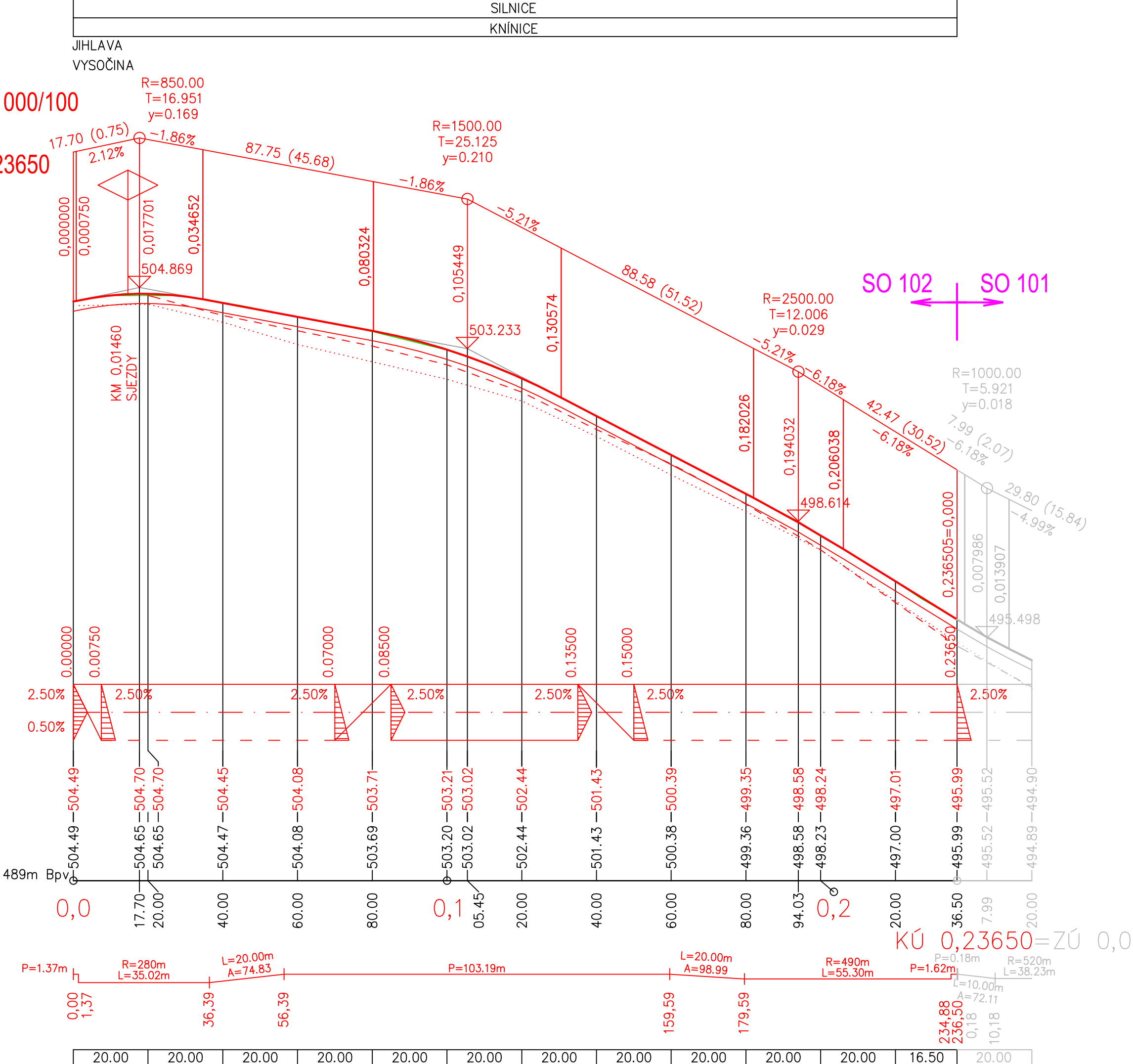
KÓTY NIVELETY:

KÓTY TERÉNU:

SROVNÁVACÍ ROVINA:
STANIČENÍ:

SMĚROVÉ POMĚRY:

VZDÁLENOST PŘ. ŘEZŮ:



SOUŘADNICOVÝ SYSTÉM: S-JTSK VÝŠKOVÝ SYSTÉM: BpV			SO 102	
Kreslil:	Ing. Luboš KABEŠ		<div>OPTIMA spol. s r.o. PROJEKTOVÁ, INŽENÝRSKÁ A STAVEBNÍ ČINNOST Žitkova 738, 566 01 Vysoké Mýto tel.: 465 420 911 e-mail: info@optima-vm.cz</div>	
Zpracoval:	Ing. Luboš KABEŠ			
Zodp. projektant:	Ing. Aleš SLOUP			
Technická kontrola:	Ing. Zbyněk NEUDERT			
Hlavní projektant:	Ing. Bohuslav SHEJBAL			
Kraj: VYSOČINA	Okres: JIHLAVA	Obec: KNÍNICE		
Investor: KRAJSKÁ SPRÁVA A ÚDRŽBA SILNIC VYSOČINY, P.O.			Stupeň:	PDPS
Akce: II/410 KNÍNICE – PRŮTAH			Zak. č.:	4463–19–3
			Arch. č.:	3792
			Datum:	07/2020
			Formát:	3A4
Obsah: PODÉLNÝ PROFIL			Měř.: 1:1000/100	Číslo příl. výkresu: D–2.3
			Kóty: m	